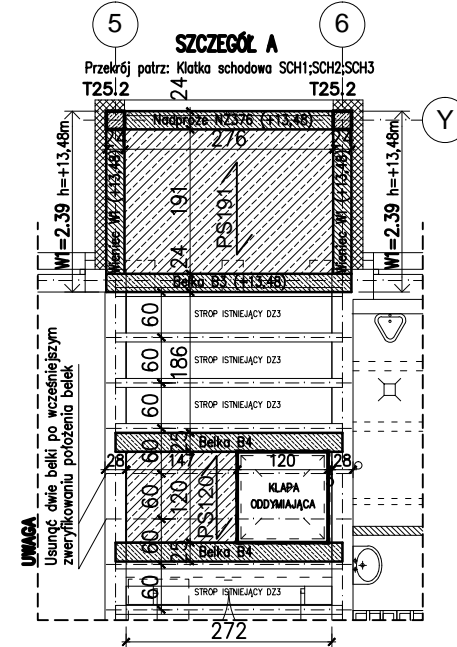
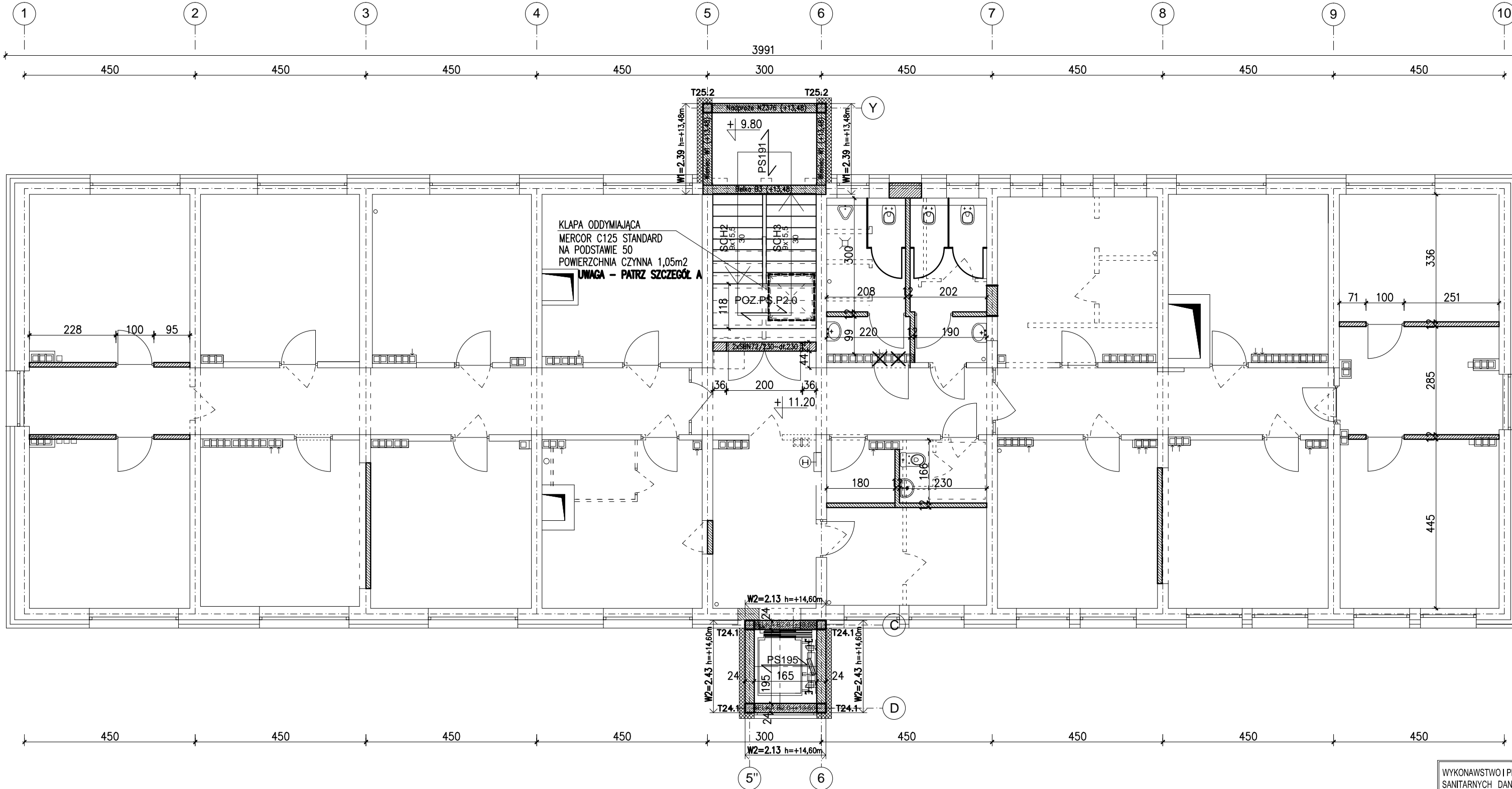


RZUT IV PIĘTRA Skala 1:100



- ELEMENTY PROJEKTOWANE DO ZAMUROWANIA
ELEMENTY ISTNIEJĄCE DO POZOSTAWIENIA
EL.ISTN. DO WYBURZENIA

WYKONAWSTWO I PROJEKTOWANIE INSTALACJI SANITARNYCH DANUTA KULESZA 22-100 CHEŁM UL.SIEDLECKA 1/5		EMZET PROJEKT BIURO ARCHITEKTURY MAREK ZAJDEK 22-100 CHEŁM UL.LWOWSKA 51		PB	
TEMAT	PRZEBUDOWA I ROZBUDOWA BUDYNKU DYDAKTYCZNEGO NA BIUROWY				
INWESTOR	ZARZĄD NIERUCHOMOŚCI WOJEWÓDZKICH w LUBLINIE				
ADRES INW.	22-100 CHEŁM, UL.MICKIEWICZA 37, dz.nr 714 obręb 0014 m.Chełm, j.wid. 066201_1.				
FAZA	PROJEKT BUDOWLANY			data 30.10 2018	
RYSUNEK	RZUT IV PIĘTRA				
BRANŻA	KONSTRUKCJA	UPR.	PODPIS		SKALA
KONSTRUKTOR	inż. Janusz Malinowski konstrukcyjno-budowlana	LUB/0116 /POOK/05			1:100
SPR.KONSTR.	mgr inż. arch. Justyna Banaszak konstrukcyjno-budowlana	LUB/0155 /PWKb/17			
ASYSTENT PROJEKTANTA	mgr inż. Artur Podgórniak				
				NR RYS K7	